



FIT-jelentés :: 2011

Intézményi jelentés

8. évfolyam

Berentei Általános Művelődési Központ

3704 Berente, Posta út 7

OM azonosító: 200656



NEMZETI ERŐFORRÁS MINISZTERIUM



Oktatási Hivatal

Létszám adatok

A telephelyek kódtáblázata

| | |
|---|--|
| A | 001 - Berentei Általános Művelődési Központ (általános iskola) (3704 Berente, Posta út 7) |
|---|--|

Az intézmény létszámadatai a 8. évfolyamon

| A telephely kódja | Képzési típus | Tanulók száma | | | | | | |
|-------------------|------------------|---------------|-------------|-------------------|--------------|-------------|-----------------------------|-------------------------|
| | | Összesen | SNI tanulók | Mentesült tanulók | BTMN tanulók | HHH tanulók | Jelentésre jogosult tanulók | A jelentésben szereplők |
| A | Általános iskola | 19 | 3 | 0 | 1 | 3 | 16 | 13 |
| Összesen | | 19 | 3 | 0 | 1 | 3 | 16 | 13 |

A korábbi mérésekben eredménnyel rendelkezőkre vonatkozó létszám adatok

| A telephely kódja | Képzési típus | Tanulók száma | | A telephelynek van-e az előzetes eredmény alapján becsült várható eredménye? |
|-------------------|------------------|---|---|--|
| | | Ebben a jelentésben szereplők (előző táblázat utolsó oszlopa) | Ebből a 2009-es mérésben eredménnyel rendelkeznek | |
| A | Általános iskola | 13 | 12 | Van |
| Összesen | | 13 | 12 | |

A Tanulói háttérkérdőívre és a családháttér-indexre vonatkozó létszám adatok

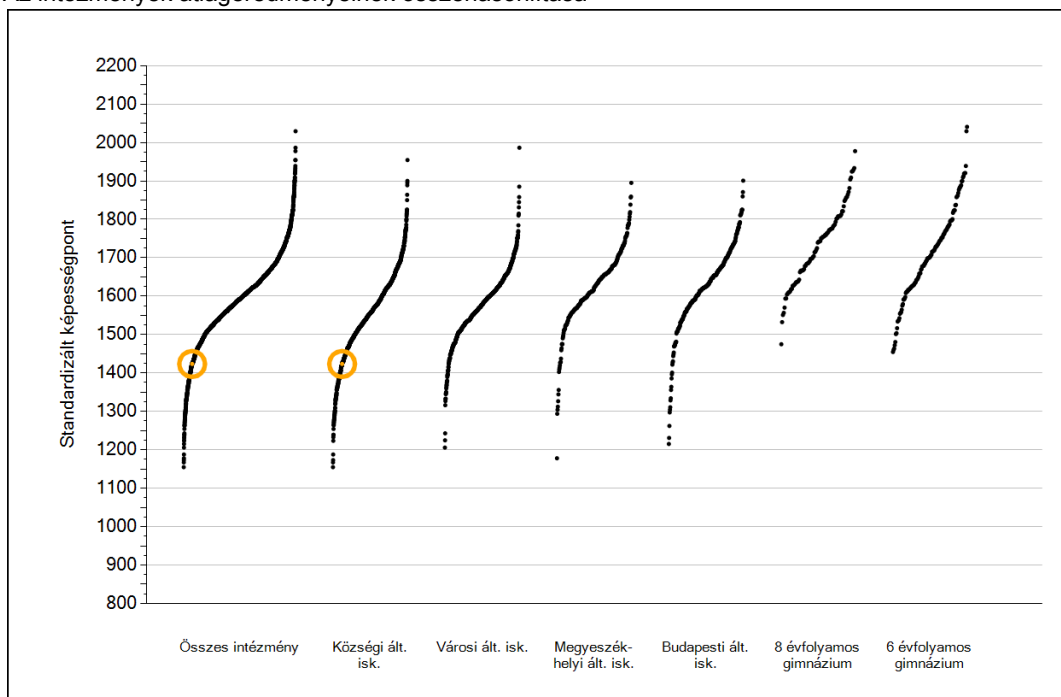
| A telephely kódja | Képzési típus | Tanulók száma | | | A telephelynek van-e CSH-indexe? |
|-------------------|------------------|-----------------------|------------------------------|----------------|----------------------------------|
| | | Jelentésre jogosultak | Tanulói kérdőívet kitöltötte | Van CSH-indexe | |
| A | Általános iskola | 16 | 13 | 9 | Nincs |
| Összesen | | 16 | 13 | 9 | |



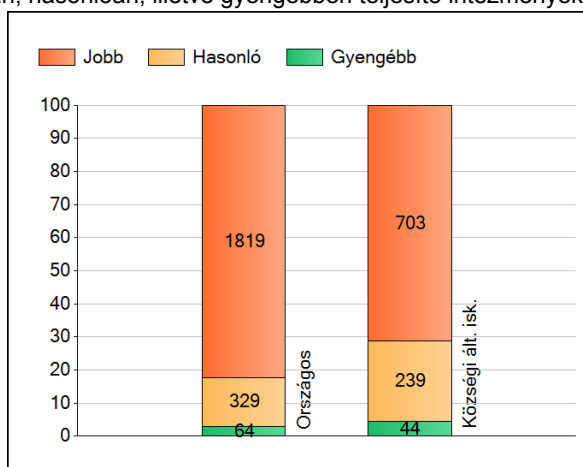
Matematika

1a Átlageredmények

Az intézmények átlageredményeinek összehasonlítása



A szignifikánsan jobban, hasonlóan, illetve gyengébben teljesítő intézmények száma és aránya (%)



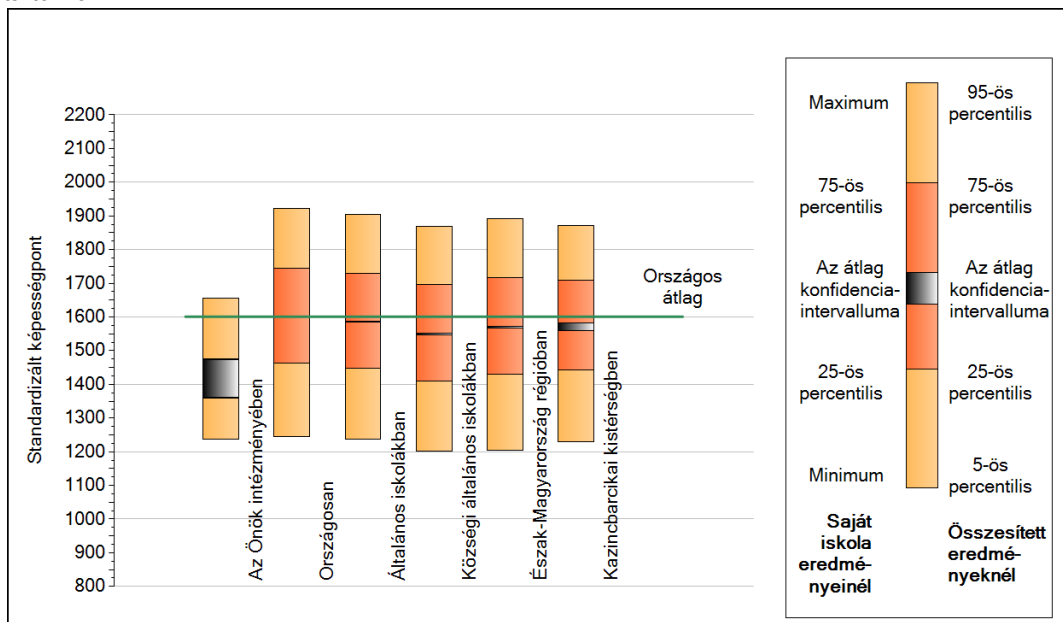
A tanulók átlageredménye és az átlag megbízhatósági tartománya (konfidencia-intervalluma)

| | |
|-------------------------------------|-------------------------|
| Az Önök intézményében | 1424 (1363;1473) |
| Országosan | 1601 (1600;1602) |
| Általános iskolákban | 1586 (1585;1587) |
| Községi általános iskolákban | 1550 (1548;1551) |
| Városi általános iskolákban | 1577 (1575;1578) |
| Megyeszékhelyi általános iskolákban | 1631 (1629;1634) |
| Budapesti általános iskolákban | 1636 (1633;1639) |
| 8 évfolyamos gimnáziumokban | 1740 (1735;1743) |
| 6 évfolyamos gimnáziumokban | 1731 (1727;1734) |

1b

A képességeloszlás néhány jellemzője

A tanulók képességeloszlása az Önök intézményében és azokban a részpopulációkban, amelyekbe Önök is tartoznak



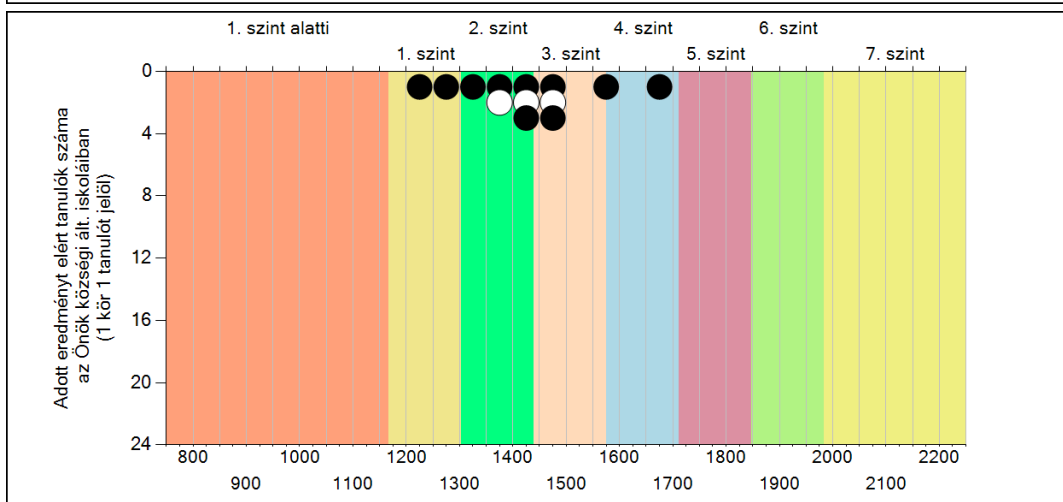
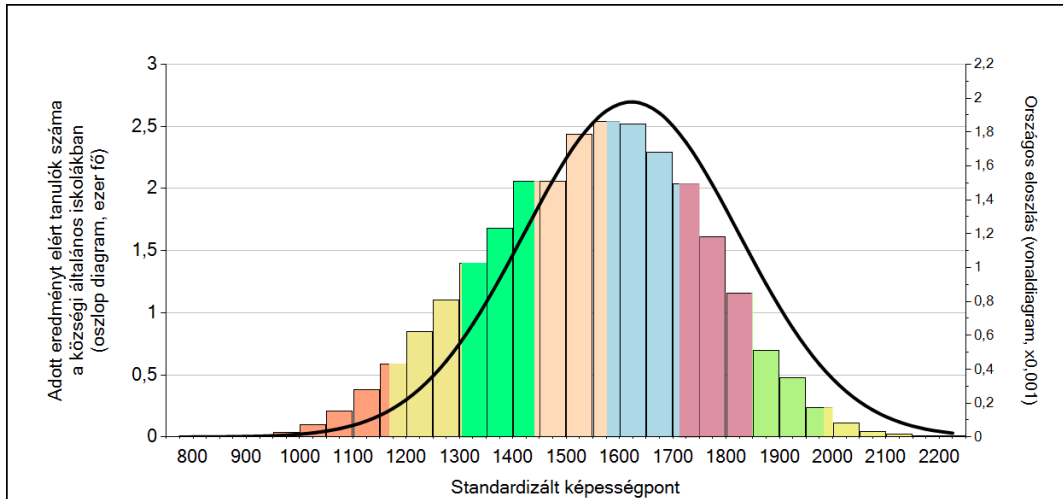
A tanulók képességeloszlása az egyes részpopulációkban

| | Min. / 5-ös perc. | 25-ös perc. | Átlag | (konf. int.) | 75-ös perc. | Max. / 95-ös perc. |
|------------------------------|-------------------|-------------|-------------|--------------------|-------------|--------------------|
| Az Önök intézményében | 1238 | 1358 | 1424 | (1363;1473) | 1477 | 1656 |
| Országosan | 1245 | 1462 | 1601 | (1600;1602) | 1745 | 1923 |
| Általános iskolákban | 1236 | 1449 | 1586 | (1585;1587) | 1730 | 1904 |
| Községi általános iskolákban | 1202 | 1410 | 1550 | (1548;1551) | 1695 | 1869 |
| Észak-Magyarország régióban | 1205 | 1430 | 1569 | (1566;1572) | 1717 | 1892 |
| Kazincbarcikai kistérségben | 1230 | 1444 | 1570 | (1559;1581) | 1710 | 1872 |

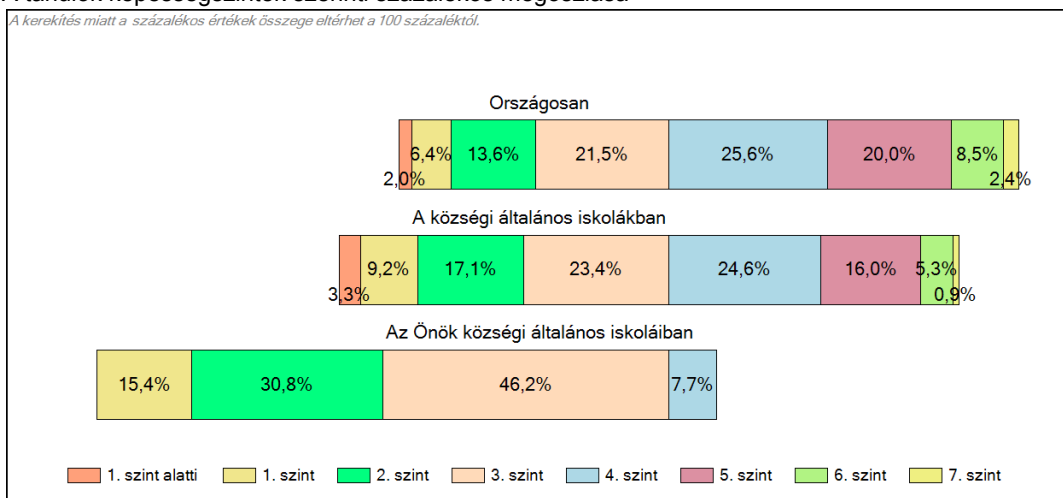
1c

Képességeloszlás

Az országos eloszlás, valamint a tanulók eredményei a községi általános iskolákban és az Önök községi általános iskoláiban

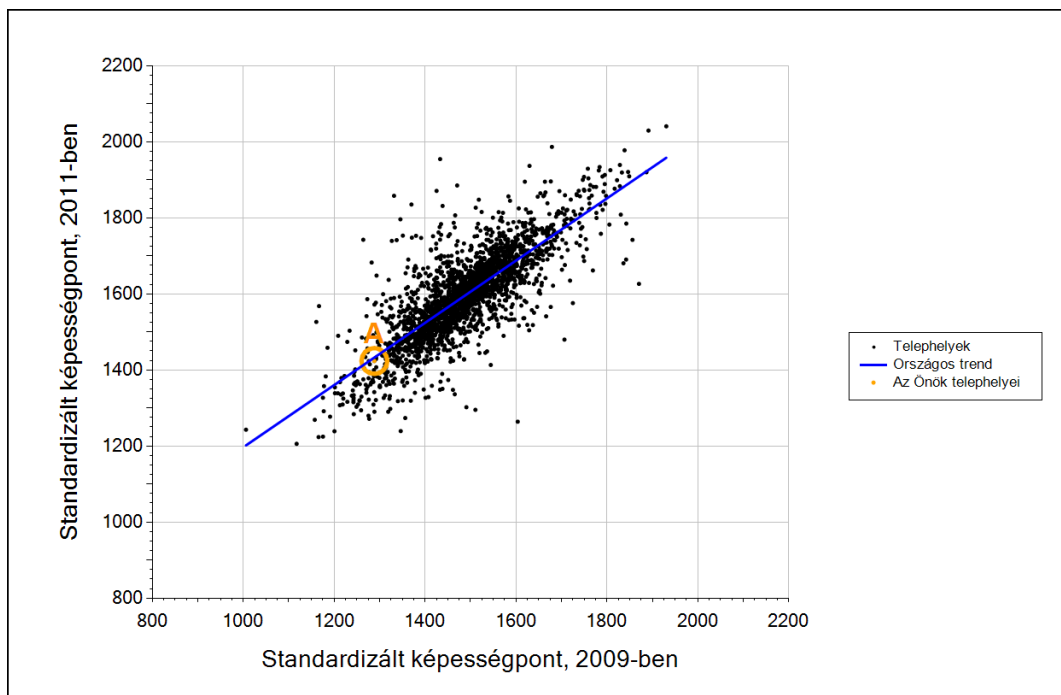


A tanulók képességszintek szerinti százalékos megoszlása



3b

Átlageredmény a tanulók korábbi eredményének tükrében telephelyenként



Telephelyeik eredménye a regressziós becslés alapján várható eredmény tükrében

| | | | |
|-------------|--|------|-------------|
| A telephely | Telehelyük 2011-es átlageredménye | 1424 | (1363;1473) |
| | A telehely tanulóinak 2009-es átlageredménye | 1288 | (1207;1361) |
| | Várható eredmény az összes telehelyre illesztett regressziós egyenes alapján | 1433 | |
| | (a tényleges eredmény ettől nem különbözik szignifikánsan) | | |

* Csak azok a telephelyek szerepelnek az ábrán, amelyek esetében legalább a tanulók kétharmada és legalább tíz tanuló megírta a két évvel korábbi mérést, és amelyeken a korábbi eredménnyel rendelkező diákok e mérésbeli átlaga belesik az összes diák e mérésben elért képességátlagának konfidenciaintervallumába mindkét területen.

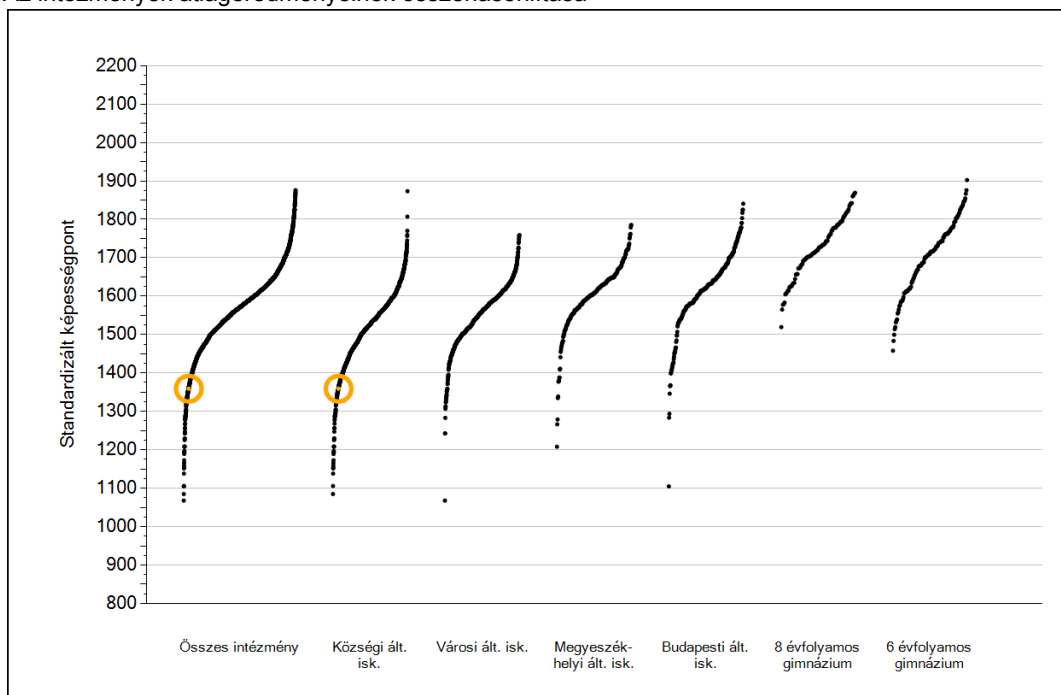


Szövegértés

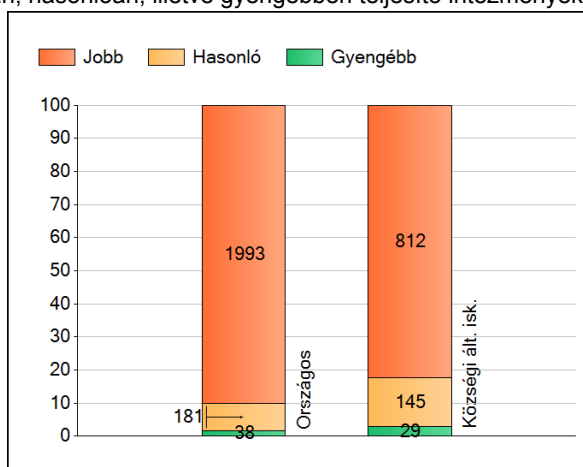
1a

Átlageredmények

Az intézmények átlageredményeinek összehasonlítása



A szignifikánsan jobban, hasonlóan, illetve gyengébben teljesítő intézmények száma és aránya (%)



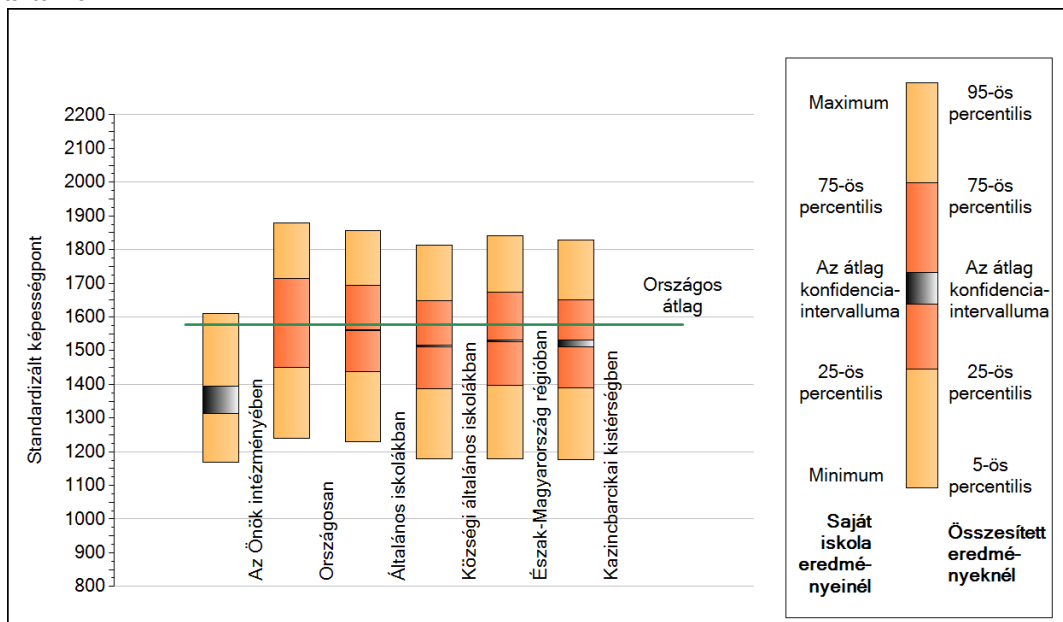
A tanulók átlageredménye és az átlag megbízhatósági tartománya (konfidencia-intervalluma)

| | |
|-------------------------------------|-------------------------|
| Az Önök intézményében | 1359 (1312;1395) |
| Országosan | 1577 (1576;1578) |
| Általános iskolákban | 1561 (1560;1562) |
| Községi általános iskolákban | 1513 (1511;1515) |
| Városi általános iskolákban | 1554 (1552;1555) |
| Megyeszékhelyi általános iskolákban | 1608 (1606;1610) |
| Budapesti általános iskolákban | 1628 (1626;1631) |
| 8 évfolyamos gimnáziumokban | 1730 (1726;1733) |
| 6 évfolyamos gimnáziumokban | 1720 (1717;1723) |

1b

A képességeloszlás néhány jellemzője

A tanulók képességeloszlása az Önök intézményében és azokban a részpopulációkban, amelyekbe Önök is tartoznak



A tanulók képességeloszlása az egyes részpopulációkban

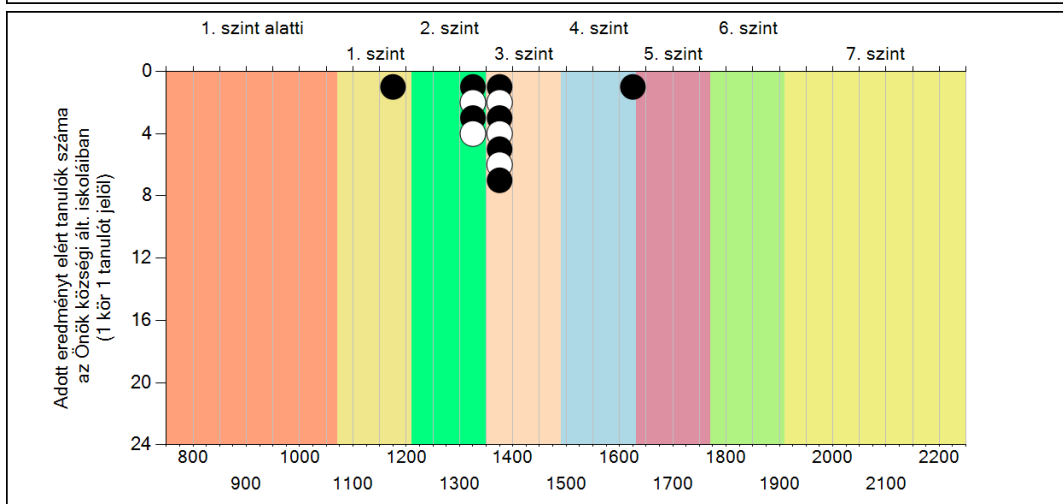
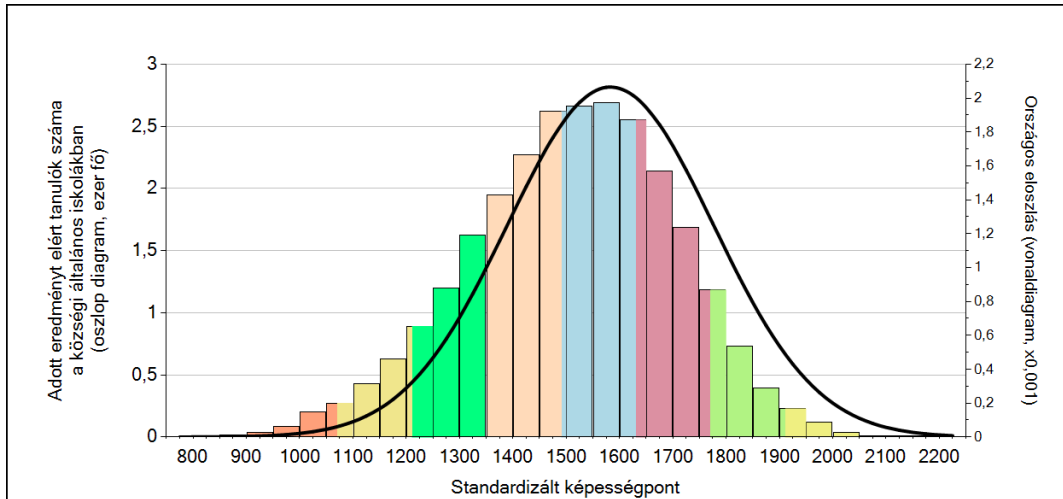
| | Min. / 5-ös perc. | 25-ös perc. | Átlag | (konf. int.) | 75-ös perc. | Max. / 95-ös perc. |
|------------------------------|-------------------|-------------|-------------|--------------------|-------------|--------------------|
| Az Önök intézményében | 1170 | 1327 | 1359 | (1312;1395) | 1378 | 1609 |
| Országosan | 1239 | 1451 | 1577 | (1576;1578) | 1714 | 1878 |
| Általános iskolákban | 1228 | 1438 | 1561 | (1560;1562) | 1695 | 1856 |
| Községi általános iskolákban | 1180 | 1386 | 1513 | (1511;1515) | 1649 | 1814 |
| Észak-Magyarország régióban | 1180 | 1397 | 1530 | (1527;1532) | 1672 | 1841 |
| Kazincbarcikai kistérségben | 1177 | 1388 | 1521 | (1510;1531) | 1650 | 1829 |

Szövegértés

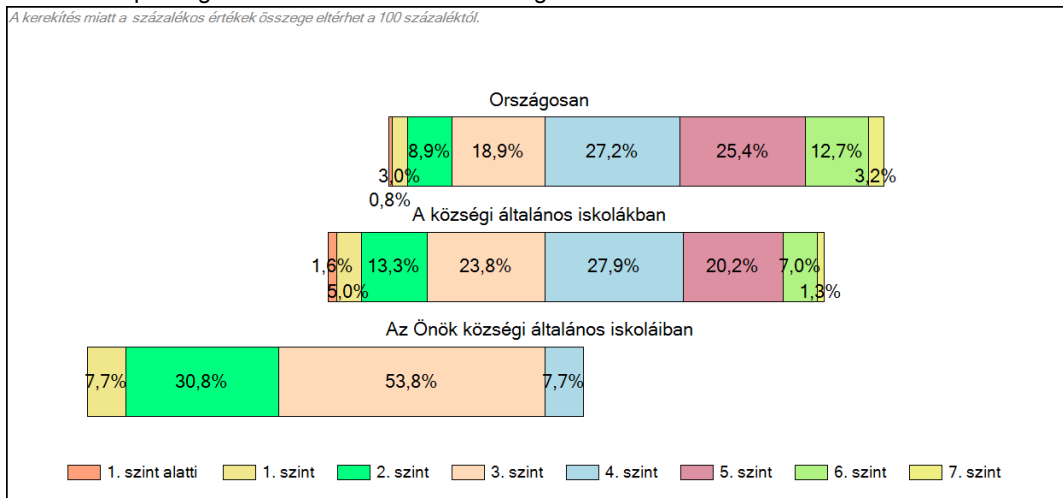
1c

Képességeloszlás

Az országos eloszlás, valamint a tanulók eredményei a községi általános iskolákban és az Önök községi általános iskoláiban

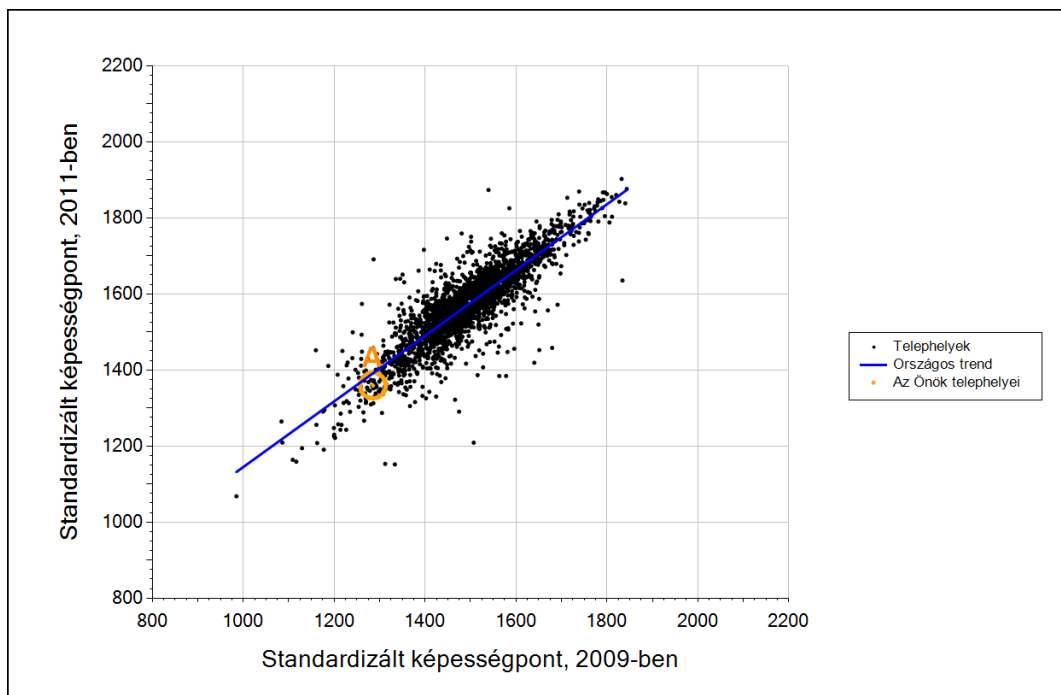


A tanulók képességszintek szerinti százalékos megoszlása



3b

Átlageredmény a tanulók korábbi eredményének tükrében telephelyenként



Telephelyeik eredménye a regressziós becslés alapján várható eredmény tükrében

| | | | |
|-------------|---|------|-------------|
| A telephely | Telephelyük 2011-es átlageredménye | 1359 | (1312;1395) |
| | A telephely tanulóinak 2009-es átlageredménye | 1285 | (1234;1336) |
| | Várható eredmény az összes telephelyre illesztett regressziós egyenes alapján | 1391 | |
| | (a tényleges eredmény ettől nem különbözik szignifikánsan) | | |

* Csak azok a telephelyek szerepelnek az ábrán, amelyek esetében legalább a tanulók kétharmada és legalább tíz tanuló megírta a két évvel korábbi mérést, és amelyeken a korábbi eredménnyel rendelkező diákok e mérésbeli átlaga belesik az összes diák e mérésben elért képességátlagának konfidenciaintervallumába mindkét területen.